

# 新築売戸建住宅

野々市駅

金沢市上荒屋2丁目分譲住宅A棟

間取り  
3SLDK

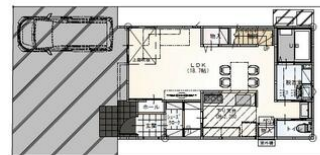
建物面積  
103.33㎡

築年月  
2026年07月

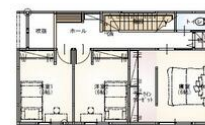
新築

## チェックポイント！

主要採光面：西向き、3面採光/バリアフリー・オール電化、24時間換気システム、吹抜、高気密高断熱住宅、外壁サイディング、天井高2.5m以上、整形地、閑静な住宅街、BELS/省エネ基準適合認定/バス1坪以上、追焚機能、浴室暖房、浴室乾燥機、トイレ2ヶ所、タンクレストイレ、温水洗浄便座、シャワー付洗面化粧台、3口以上コンロ、IHクッキングヒーター、システムキッチン、食器洗浄乾燥機、浄水器、全居室収納、クローゼット、ウォークインクローゼット、シューズI C、照明器具、人感センサー付照明、ダウンライト、室内物干し、省エネ給湯器、複層ガラス、Low-Eガラス、全居室フローリング、電気、上水道、下水道、側溝、EV車充電設備、エアコン、シーリングファン、モ...



1階 平面図 S 1/100



2階 平面図 S 1/100

この図面は物件情報の一部を抜粋して掲載しております。（現況優先）

入居日・引渡日変更や付帯条件、別途料金等が発生する場合がありますのでご確認ください。

at home

infosheet 物件番号 69889745001

石川県知事免許（1）第4520号 〒920-0363 石川県金沢市古府町南892番地3

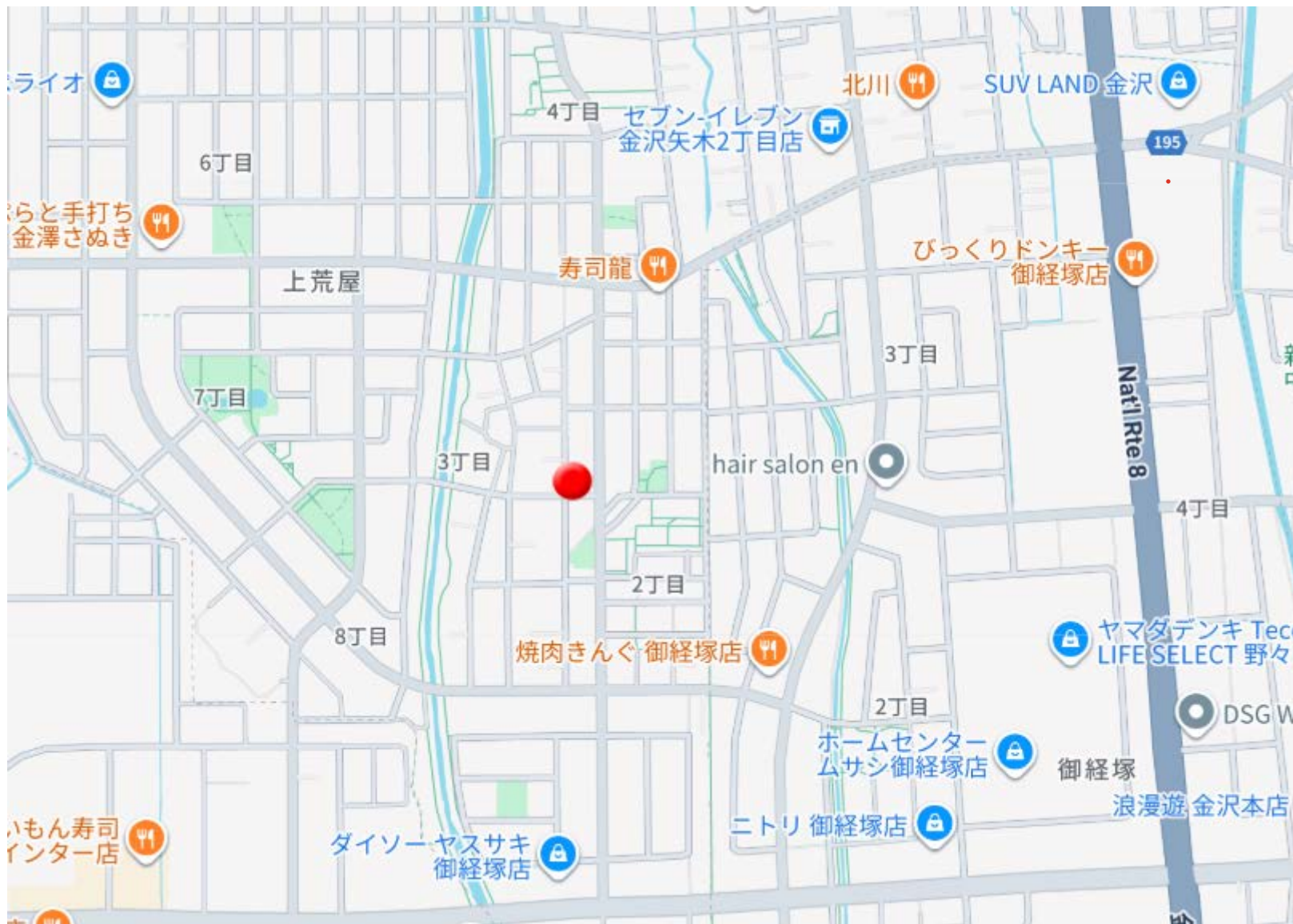
# 株式会社プランナーズエステート

TEL：076-218-4486 FAX：076-218-5313 定休日：年中無休 年末年始、夏季休暇

■取引態様：媒介

物件種目	新築売戸建住宅
最寄駅	野々市
間取タイプ	3SLDK
価格	3,590万円

物件所在地	石川県金沢市上荒屋2丁目		
交通	I R いしかわ鉄道 野々市 徒歩17分		
土地面積	公簿 115.11㎡	私道面積 (共有持分)	なし
建物	構造・規模	木造 2階建	
	面積	103.33㎡	
	間取内訳	洋 6・6・6 LDK 18.7 S 3・2	
土地権利	所有権	地目	宅地
都市計画	市街化区域	用途地域	1種中高
建ぺい率	60%	容積率	200%
築年月	2026年07月	駐車場	
現況	建築中	引渡可能時期	相談
建築確認番号	第IKJC25-0891号		
接道状況 (角地・間口)	西4.8m 公道 接面7.3m		
設備	バス1坪以上、追焚機能、浴室暖房、浴室乾燥機、トイレ2ヶ所、タンクレストイレ、温水洗浄便座、シャワー付洗面化粧台、3口以上コンロ、IHクッキングヒーター、システムキッチン、食器洗浄乾燥機、浄水器、全居室収納、クローゼット、ウォークインクローゼット、シューズI C、照明器具、人感センサー付...		
備考	地勢：平坦		



石川県知事免許（1）第4520号 〒920-0363 石川県金沢市古府町南892番地3

# 株式会社プランナーズエステート

TEL：076-218-4486 FAX：076-218-5313 定休日：年中無休 年末年始、夏季休暇